

# BABY?EINFACH!

Ein Baby ist unterwegs oder schon da? Einen Überblick über finanzielle Unterstützungsmöglichkeiten und die bestehenden Regelungen zu bekommen, ist oft schwierig. Im WebTalk stellen wir die wichtigsten Informationen zusammen, geben Tipps und sind für Fragen da.

## EINFACH EINLOGGEN:

### TERMINE IM SOMMER

05.05.2023 10 – 11 UHR

26.05.2023 10 – 11 UHR

Informationen rund um finanzielle Leistungen und rechtliche Regelungen

Informationen rund ums Studieren mit Kind

### TERMINE IM WINTER

10.11.2023 10 – 11 UHR

24.11.2023 10 – 11 UHR

## VORHERIGE ANMELDUNG ERFORDERLICH:

familienservice@chancengleichheit.uni-augsburg.de

### TERMIN IM SOMMER

15.06.2023 10 – 11 UHR

Du hast eine rechtliche Frage?  
Stell sie uns.

### TERMIN IM WINTER

07.12.2023 10 – 11 UHR



Lust, andere Eltern an der Universität kennenzulernen?  
Dann ist der Elterntreff eine gute Gelegenheit. Termine und weitere Veranstaltungen unter:  
Universität in Verantwortung - Familienfreundlichkeit



 UNIA  
Universität  
Augsburg  
University

## Baby?Einfach!

WebTalk für (werdende) Eltern

Mitsou Schwair  
Christine Walzel  
Cynthia Cyrus

05.05.2023

# Studieren mit Kind

---

- 1** Mutterschutz für Studierende
- 2** Ablauf einer Schwangerschaftsmeldung an der Hochschule
- 3** Nachteilsausgleich
- 4** Beitrittserklärung der Universität zur Familie in der Hochschule
- 5** Urlaubssemester
- 6** Regelungen während einem Urlaubssemester
- 7** Angebote für (werdende) Eltern
- 8** Kinderbetreuung an Hochschule und an Universität
- 9** Beratungsangebote
- 10** Fragerunde

# Mutterschutz für Studierende

## Muss ich meine Schwangerschaft melden?

**Eine Pflicht zur Meldung der Schwangerschaft/Stillzeit besteht nicht.** Jedoch können die mutterschutzrechtlichen Regelungen erst greifen, wenn die Schwangerschaft/Stillzeit gemeldet ist. Nur die ausdrückliche Mitteilung über die Schwangerschaft beim **StudierendenInformationsBüro (SIB)** außerhalb von vertraulichen Beratungs- und Informationsgesprächen ist eine Mitteilung. Die Beantragung eines Urlaubssemesters auf Grund von Mutterschutzfrist gilt als offizielle Mitteilung der Schwangerschaft.

## Wie, wann und wo melde ich meine Schwangerschaft

Die Mitteilung über eine bestehende Schwangerschaft bzw. Stillzeit während des Studiums reichen Sie bitte zusammen mit einem Auszug aus Ihrem Mutterpass, auf dem Ihr Name und der voraussichtliche Geburtstermin ersichtlich sind, oder einer Bescheinigung Ihrer Frauenärztin/Ihres Frauenarztes beim Studierendeninformationsbüro per E-Mail ([mutterschutz@zv.uni-augsburg.de](mailto:mutterschutz@zv.uni-augsburg.de)) oder postalisch (Universitätsstraße 2, 86159 Augsburg) möglichst frühzeitig ein.

Quelle: [Mutterschutz für Studentinnen \(uni-augsburg.de\)](https://www.uni-augsburg.de/mutterschutz)

# Mutterschutz für Studierende

## Was passiert nach der Schwangerschaftsmeldung?

Der Mutterschutz beginnt **mit Bekanntgabe** der Schwangerschaft und endet **spätestens ein Jahr nach Entbindung**. Nach der Meldung bekommen Sie eine E-Mail mit allen wichtigen Informationen zum weiteren Ablauf und ein Formblatt zur Mutterschutzfrist. Sie teilen dem **StudierendenInformationsBüro** mit, **welche Präsenzveranstaltungen** Sie besuchen möchten. Das Prüfungsamt und der Prüfungsausschuss wird über Ihre Meldung informiert und das Gewerbeaufsichtsamt bekommt die gesetzlich vorgeschriebene anlassbezogene Gefährdungsbeurteilung. Gleichzeitig werden die **Gefährdungsbeurteilungen bei Dozent\*innen** eingeholt, um Gefährdungen für Mutter und Kind auszuschließen.

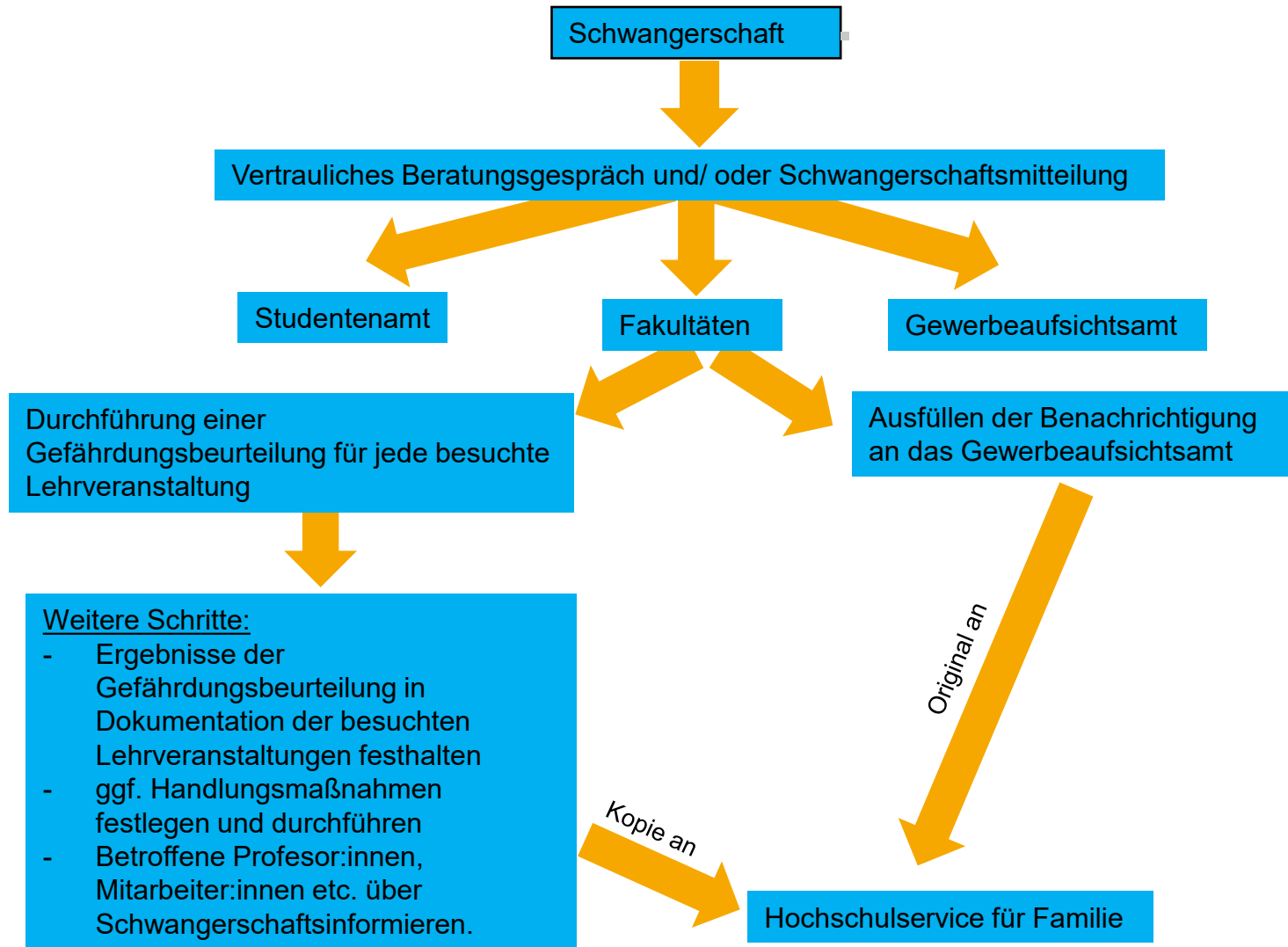
Quelle: [Mutterschutz für Studentinnen \(uni-augsburg.de\)](https://www.uni-augsburg.de/mutterschutz)

## Was ist die Mutterschutzfrist?

Die Schutzfrist beginnt **sechs Wochen vor dem voraussichtlichen Tag der Entbindung** und endet **nach der Entbindung im Normalfall acht Wochen nach der Geburt des Kindes**. Bei einer vorzeitigen Entbindung verlängert sich die Schutzfrist nach der Entbindung um den Zeitraum, der vor der Geburt nicht in Anspruch genommen werden konnte. Bei einer Überschreitung des Geburtstermins verkürzt sich die Schutzfrist nach der Geburt nicht.

**Während der Mutterschutzfrist darf Sie die Universität und die THA nicht an Lehrveranstaltungen oder Prüfungen teilnehmen lassen**, es sei denn, **Sie verzichten ausdrücklich** darauf und erklären sich bereit, Ihrem ordentlichen Studium nachzukommen. Sie haben jedoch die Möglichkeit diesen Verzicht jederzeit für die Zukunft zu widerrufen.

# Ablauf einer Schwangerschaftsmeldung an der Hochschule



# Nachteilsausgleich

---

Durch den mutterschutzrechtlichen Nachteilsausgleich sollen mögliche Nachteile, die sich **unmittelbar aus Ihrer Schwangerschaft/Stillzeit** ergeben wie z.B. eine Verzögerung im Studium oder eine verminderte Studienleistung, ausgeglichen werden. Zudem sollen aber auch mögliche Nachteile aufgrund von mutterschutzrechtlichen Schutzmaßnahmen ausgeglichen werden.

Ein Nachteilsausgleich könnte z.B. die Gewährung von Stillpausen bei Prüfungen sein oder die Erlaubnis ausnahmsweise ein Praktikum zu teilen. Für die Beantragung eines Nachteilsausgleich setzen Sie sich bitte mit Ihrem Prüfungsamt in Verbindung.

# Beitrittserklärung der Universität zur Familie in der Hochschule

---

## STATEMENT

Familienfreundlichkeit ist ein Ziel, das die Universität Augsburg seit Langem verfolgt. Wir sichern Chancengleichheit, indem wir - unter Berücksichtigung der Vielfalt der Universitätsangehörigen – Strukturen und individuelle Unterstützungsangebote für die Vereinbarkeit von Familienaufgaben mit Studium, Lehre, Forschung und wissenschaftsstützender Tätigkeit kontinuierlich ausbauen und optimieren.

## ZIELE

Die Universität Augsburg verfolgt im Sinne der Charta »Familie in der Hochschule« folgende Ziele:

- Sie unterstützt eine Kultur der flexiblen und kooperativen Gestaltung von Arbeitsbedingungen.
- **Sie unterstützt Studierende mit Familienaufgaben darin, ihr Studium erfolgreich abzuschließen.**
- Sie unterstützt die Berücksichtigung des Themas »Vereinbarkeit« als Führungsaufgabe, in der Mitarbeiterfortbildung und in der Gesundheitsförderung.
- Sie unterstützt die Arbeit des Familienservice als Anlaufstelle für alle Universitätsangehörigen.

Mit der Unterzeichnung der Charta »Familie in der Hochschule« ist die Universität Augsburg Mitglied im Best Practice-Club. Die Arbeit des Clubs wird getragen durch die engagierte Übernahme von Aufgaben durch Akteurinnen und Akteure der Mitgliedshochschulen. Die Universität Augsburg erklärt sich bereit:

- zur Einbindung der Leitung in die thematische Diskussion,
- zur regelmäßigen Teilnahme an den Arbeitstreffen und der jährlichen Tagung,
- zur Berichterstattung über die Umsetzung der Charta-Standards und zur beispielhaften Veröffentlichung,
- zur regelmäßigen Intervention und zum kollegialen Austausch und
- zur Übernahme von Aufgaben im Best Practice-Club.

[beitrittserklaerung-charta-fidh.pdf](#)

# Urlaubssemester wegen Mutterschutz

## Urlaubssemester Mutterschutz

Zur Beantragung des Urlaubssemester muss der Mutterpass (Seite mit dem Entbindungstermin) oder ein ärztliches Attest über den voraussichtlichen Entbindungstermin im Original mit Unterschrift und Praxisstempel im Original und einfacher Kopie vorgelegt werden. Die Beurlaubung auf Grund von Mutterschutz kann für ein Semester gewährt werden, wenn die Mutterschutzfrist insgesamt mehr als die Hälfte der Vorlesungszeit eines Semesters abdeckt. Bei Mehrlingen erhöht sich die Dauer des Mutterschutzes auf acht Wochen vor und zwölf Wochen nach der Geburt.

Quelle: <https://www.uni-augsburg.de/de/studium/organisation-beratung/organisation-und-formales/beurlaubung/>

## Finanzielle Leistungen

- Mutterschaftsgeld, wenn ein Nebenerwerb vorhanden ist (Mutterschaftsgeld für geringfügig Beschäftigte).
- **ACHTUNG:** während dem BAföG-Bezug können keine Leistungen nach SGB II und XII bezogen werden
- **Ausnahme**, wenn der Lebensunterhalt nicht ausreicht:
- **Mehrbedarf wegen Schwangerschaft** ab der 12. Schwangerschaftswoche, zum Beispiel für Ernährung, Körperpflege oder zusätzliches Fahrgeld.
- **Mehrbedarf für Alleinerziehende:** Wenn Sie Ihr Kind allein erziehen.
- **Zuschuss zu Kosten für Unterkunft und Heizung** oder
- **einmalige Leistungen**, zum Beispiel für Kleidung oder Babyausstattung.
- **ACHTUNG:** während einem Urlaubssemester wird kein BAföG gezahlt.

Quelle: Welche Leistungen kann ich als Schülerin, Auszubildende oder Studentin bekommen? | Familienportal des Bundes



# Urlaubssemester wegen Elternzeit

## Urlaubssemester Elternzeit

Für jedes Kind besteht ein Anspruch auf 6 Urlaubssemester wegen Elternzeit. Die Eltern können gleichzeitig Elternzeit beantragen, ebenfalls maximal sechs Semester pro Kind. Ein Anteil von bis zu 24 Monaten der maximalen dreijährigen Elternzeit kann auf Antrag auf die Zeit bis zum 8. Geburtstag des Kindes übertragen werden.

Zur Antragsstellung wird Geburtsurkunde und aktuelle Haushaltsbescheinigung, aus der hervorgeht, dass Ihr Kind in Ihrem Haushalt lebt (erhältlich im Bürgerbüro oder der Gemeindeverwaltung) im Original und einfacher Kopie.

Anträge werden pro Semester gestellt.

Quelle: <https://www.uni-augsburg.de/de/studium/organisation-beratung/organisation-und-formales/beurlaubung/>

## Finanzielle Leistungen

- **ACHTUNG:** während einem Urlaubssemester wird kein BAföG gezahlt.

Welche Leistungen kann ich beantragen?

- Mutterschaftsgeld bei Krankenkasse oder Bundesversicherungsamt
  - Landesstiftung „Mutter und Kind“: zum Beispiel Babyerstausstattung
  - Kindergeld
  - Kinderzuschlag
  - Elterngeld (auch ohne vorheriges Erwerbseinkommen)
  - Unterhaltsvorschuss bei Alleinerziehenden, wenn der Ex-Partner nicht (regelmäßig) zahlt
  - bayerisches Familiengeld ab dem 1. Geburtstag
  - bayerisches Krippengeld
  - Zuschuss zum Kindergarten
  - Wohngeld

Mehr Informationen: [Flyer Familienleistungen.cdr \(landkreis-augsburg.de\)](#)

# Regelungen während einem Urlaubssemester

---

- Die Immatrikulation bleibt während dem Urlaubssemester bestehen
- Studiengebühren müssen weiterhin entrichtet werden
- Studierende müssen sich an Universität bzw. Hochschule zurückmelden
- Das Urlaubssemester zählt nicht zu den Fachsemestern
- Speziell beim Urlaubssemester wegen Mutterschutz und Elternzeit kann weiterhin an Vorlesungen teilgenommen und Prüfungen geschrieben werden
- BAföG kann nicht bezogen werden (Leistungen nach SGB XII können beantragt werden)

# Angebote für (werdende) Eltern

---

- Raumplan zu Wickelmöglichkeiten/ Stillmöglichkeiten und Eltern-Kind-Zimmer
- Elternparkplätze
- Elterntreffpunkt in der Alten Cafete (Gebäude D)
- Familienfreundlicher Kopierraum
- Servicepoint für Familie (Montag – Donnerstag am Vormittag besetzt)
- Angebote des Studierendenwerkes wie z.B. Wohnungen für Familien
- Kinder- Mensa- Teller

[Mit Kind an der Universität \(uni-augsburg.de\)](http://uni-augsburg.de)

# Angebote für (werdende) Eltern

Vertrauliche  
Beratung rund um  
Studium und  
Schwangerschaft

Beratung durch den  
Familienstützpunkt

Offener Elterntreff  
am letzten Freitag  
im Monat

Kinderkrippe der  
Campus  
Elterninitiative e.V.

Sonderparkplätze für  
studentische Eltern

Vertrauliche Beratung  
rund ums Studium mit  
Kind

Spielgruppe für  
Familien mit Kindern  
im Alter von 0 bis 3  
Jahren.

Baby?Einfach!  
Inforeihe für  
(werdende) Eltern

Ferienbetreuung für  
Kinder von 4-12  
Jahren

Kinderteller in der  
Mensa

Peer-to-Peer  
Beratung durch die  
MamaPapaGuides



die Mama-Papa-Guides

<https://chat.whatsapp.com/CPFdRkpWsGp4UXm81CHN2D>

Offener  
Spielzeugschrank  
und offene  
Sprechstunde der  
MamaPapaGuides

Lernsamstage  
während dem  
Semester

Workshops zur  
besseren  
Vereinbarkeit

# Mit Kind an der Hochschule Augsburg – ein kleiner Blick auf unsere Serviceleistungen

## Schwangerschaft

*Wir sind die erste  
Anlaufstelle im Falle  
einer Schwangerschaft*

## Beratung zum Thema Studium mit Kind

*Wir haben ein offenes  
Ohr für Ihre Fragen*

### KidsBox

*Das mobile Eltern-  
Kind-Büro*

### Kindernest

*Die hochschulnahe  
Kinderkrippe*

### Eltern-Kind-Treffen

*Austausch unter  
Gleichgesinnten*

### Lernsamstage

*Sie lernen und Ihr  
Kind ist in guten  
Händen*

### Sonderparkplätze

*Nahe Wege für  
Groß und Klein*

### Kinder-Buch-Ecke

*Lesestoff für die  
Kleinen*

### Eltern-Kind-Büro

*Lernen und spielen  
gleichzeitig*

### Kinderteller in der Mensa

*Essen wie die  
Großen, nur  
kostenlos*

### Wickelkäfer

*Das Nötigste für die  
Kleinsten*

# Mit Kind an der Hochschule Augsburg – ein kleiner Blick auf unsere Serviceleistungen



Hochschule Augsburg  
University of Applied Sciences

Hochschulservice für Familie



## Kontakt:

Frau Christine Walzel

✉ [familienservice@tha.de](mailto:familienservice@tha.de) ☎ 0821 / 5586-3101

💻 [www.tha.de/familienservice](http://www.tha.de/familienservice)



# Kinderbetreuung an der Hochschule und an der Universität

---



[Startseite - Kindernest Augsburg | Elterninitiative Kindernest e.V. \(kindernest-augsburg.org\)](http://kindernest-augsburg.org)



[Campus Elterninitiative \(campus-elterninitiative.de\)](http://campus-elterninitiative.de)

[Kita-Portal - Stadt Augsburg](#) Anmeldung von Januar bis März für September

# Beratungsangebote

## Familienservicestelle n

Mitsou Schwair  
Universität  
Mitsou.schwair@uni-  
a.de

Christine Walzel  
Hochschule Augsburg  
familienservice@tha.d  
e

## Familienstützpunkt

Cynthia Cyrus  
familie@campus-  
elterninitiative.de

Region Mitte, Nord,  
West, Süd, Nord  
Familienstützpunkte -  
Stadt Augsburg

## Rechtsberatung

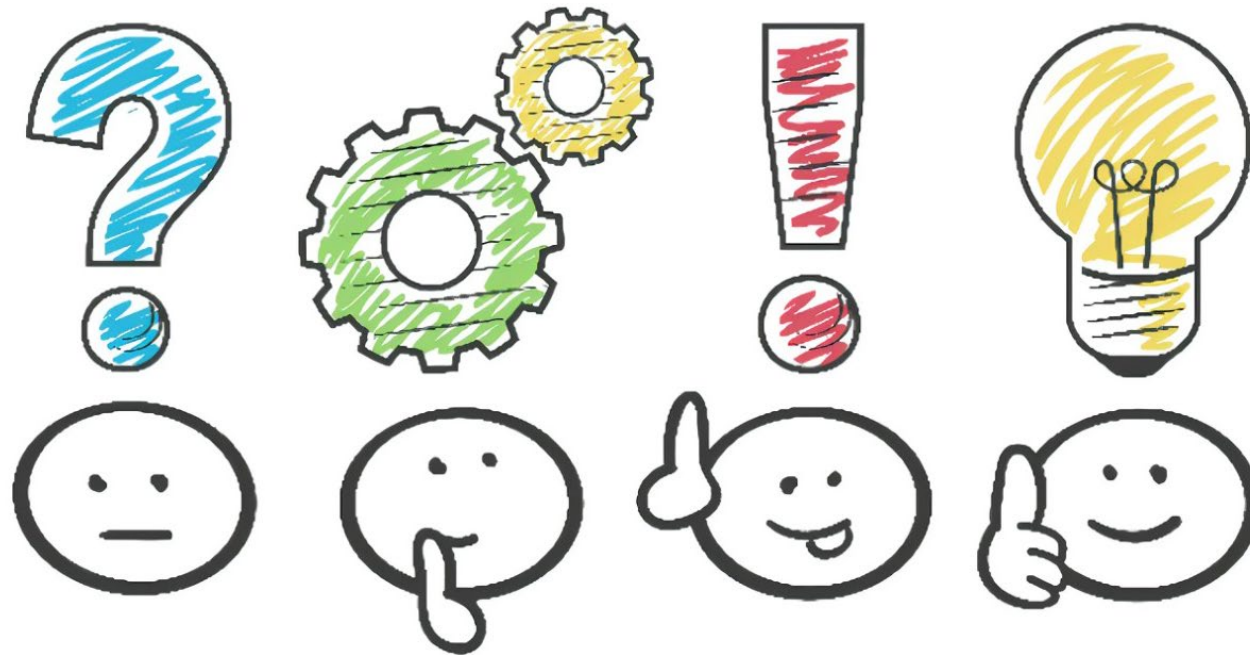
B!st – Studentenwerk  
Patricia Trombi  
Patricia.Trombi@student  
enwerk-augsburg.de

## Beratung der Stadt Augsburg

Amt für Kinder, Jugend  
und Familie - Stadt  
Augsburg



# Zeit für offene Fragen





Vielen Dank für Ihre Aufmerksamkeit

**Baby?**  
Kommen Sie **Einfach!** bei Fragen auf  
uns zu

Mitsou Schwair  
Familienservice  
Universität Augsburg  
Mitsou.schwair@uni-a.de  
www.uni-augsburg.de

Cynthia Cyrus  
Familienstützpunkt  
Campus Elterninitiative e.V.  
familie@campus-elterninitiative.de  
www.campus-elterninitiative.de

Patricia Trombi  
Rechtsberatung  
blst - Studentenwerk  
Patricia.Trombi@studentenwerk-augsburg.de  
www.studentenwerk-augsburg.de

Christine Walzel  
Hochschulservice für Familien  
Hochschule Augsburg  
[familienservice@tha.de](mailto:familienservice@tha.de)  
www.hs-augsburg.de